

# Unternehmenspräsentation

September 2023

# SHAPE THE WORLD

Intelligente  
Softwarelösungen  
für die AEC/O-  
und Media-&-  
Entertainment-  
Industrie



**PLANNING +  
DESIGN**



**BUILD +  
CONSTRUCT**



**OPERATE +  
MANAGE**



**MEDIA +  
ENTERTAINMENT**

**NEMETSCHek  
GROUP®**

# NEMETSCHKEK GROUP®

## PLANNING + DESIGN

Präzise, innovative und schnittstellenübergreifende Planung

ALLPLAN

GRAPHISOFT

RISA

SOLIBRI

VECTORWORKS

NEMETSCHKEK ENGINEERING

FRILO

SCIA

## BUILD + CONSTRUCT

Integrierte, effiziente und nachhaltige Bauprozesse

BLUEBEAM

NEVARIS

## OPERATE + MANAGE

Smartes, intelligentes und umfassendes Gebäudemanagement

CREMSOLUTIONS

SPACEWELL

## MEDIA + ENTERTAINMENT

Kreative, intuitive und leistungsstarke 3D-Animationen

MAXON

## DIGITAL TWIN BUSINESS UNIT

dRofus

Development  
in Progress

**4**

**KUNDEN-  
ORIENTIERTE  
SEGMENTE**

13 STARKE MARKEN

**801,8**

**MILLIONEN  
EURO UMSATZ**  
(Finanzjahr 2022)

WELTWEIT  
MEHR ALS

**7**

**MILLIONEN  
NUTZER\*INNEN**

**>3.600**

**MITARBEITER\*INNEN**  
WELTWEIT

# GLOBAL PLAYER AN MEHR ALS 80 STANDORTEN MIT NUTZERN IN 142 LÄNDERN

**21%**

Deutschland

**30%**

Europa exkl.  
Deutschland

**39%**

Amerika

**10%**

Asien/Pazifischer Raum

# Vorreiter in der Digitalisierung seit 1963

## STARK VERWURZELT



**Prof. Georg  
Nemetschek**

- Unternehmensgründung im Jahr 1963
- Pionier für digitale Lösungen im AEC-Bereich
- Gründung gemeinnütziger Stiftungen
- Förderer von Bildung, Wissenschaft, Kunst und Kultur

## STARKER GLOBAL PLAYER

- 801,8 Millionen Euro Umsatz
- > 7 Millionen Nutzer\*innen weltweit
- > 3.600 Mitarbeiter\*innen
- 24% des Umsatzes fließen in F&E



## MARKTFÜHREND

### OPEN BIM

- Wir befürworten „offene Standards“ und Interoperabilität

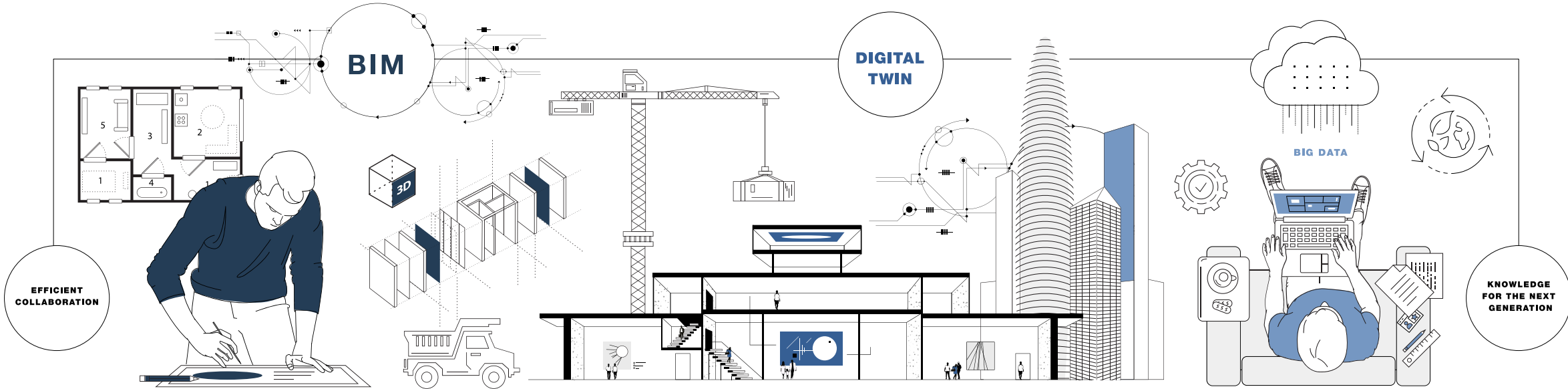
### Ganzheitlicher Ansatz

- Software für den gesamten Lebenszyklus von Gebäuden, von der Planung und dem Bau bis hin zum Facility-Management und die Medien- und Unterhaltungsindustrie

### Expert\*innen für Expert\*innen

- Unsere Softwareentwickler\*innen kommen aus der Branche und kennen die Herausforderungen und Bedürfnisse unserer Kund\*innen

# Softwarelösungen für den gesamten Baulebenszyklus



## PLANNING & DESIGN

PROGRAM  
MANAGEMENT  
PLANNING

MODELING  
& DESIGN  
DEVELOPMENT

STRUCTURAL  
DESIGN &  
ANALYSIS

## BUILD & CONSTRUCT

DETAILING,  
ENGINEERING,  
CONSULTANTS,  
FABRICATION

QUALITY  
CONTROL,  
CLASH  
DETECTION

ESTIMATION &  
SCHEDULING

COLLABORATION &  
DOCUMENTATION

## OPERATE & MANAGE

PROPERTY &  
MANAGEMENT

IWMS/  
SMART  
BUILDINGS

# Horizontale, offene und cloudbasierte Digital Twin-Lösung, die datengestützte Erkenntnisse liefert

Der dTwin ist der Wegbereiter für  
Building Lifecycle Intelligence



Intelligente Verknüpfung der  
Projekt- & Gebäudedaten

Effizienter  
Gebäudebetrieb



BUILDING  
LIFECYCLE  
INTELLIGENCE

Der dTwin schafft Mehrwerte mit Visualisierung,  
Datenanalyse, Dashboards und Reports

Mehr-  
werte

Visualisierung, Datenanalyse, Verwaltung,  
Optimierung, Simulation

Digital  
Twin

Daten  
Harmonisierung  
& Verknüpfung

Informationen  
nachverfolgen,  
filtern und  
abfragen

Dashboard &  
Reports

Daten-  
Quellen

- Punktwolken, GIS
- CAD, BIM, IWMS, CAFM
- BMS und Echtzeit-Sensoren

Der dTwin verbessert die Transparenz, steigert die Effizienz und ermöglicht eine datengestützte Entscheidungsfindung



# dTwin: Funktionsübersicht

## AEC/O Integration

*Unterstützung zahlreicher Anwendungsfälle über den gesamten Lebenszyklus hinweg*

## Verknüpfung von Datenquellen

*Integration und Verknüpfung verschiedener Datenquellen*

## IoT Datenströme

*Einlesen, Abfragen und Visualisieren von Datenströmen von verschiedenen Sensoren*



## Echtzeit-Benachrichtigungen & Erkenntnisse

*Proaktive und datengestützte Entscheidungen und Maßnahmen*

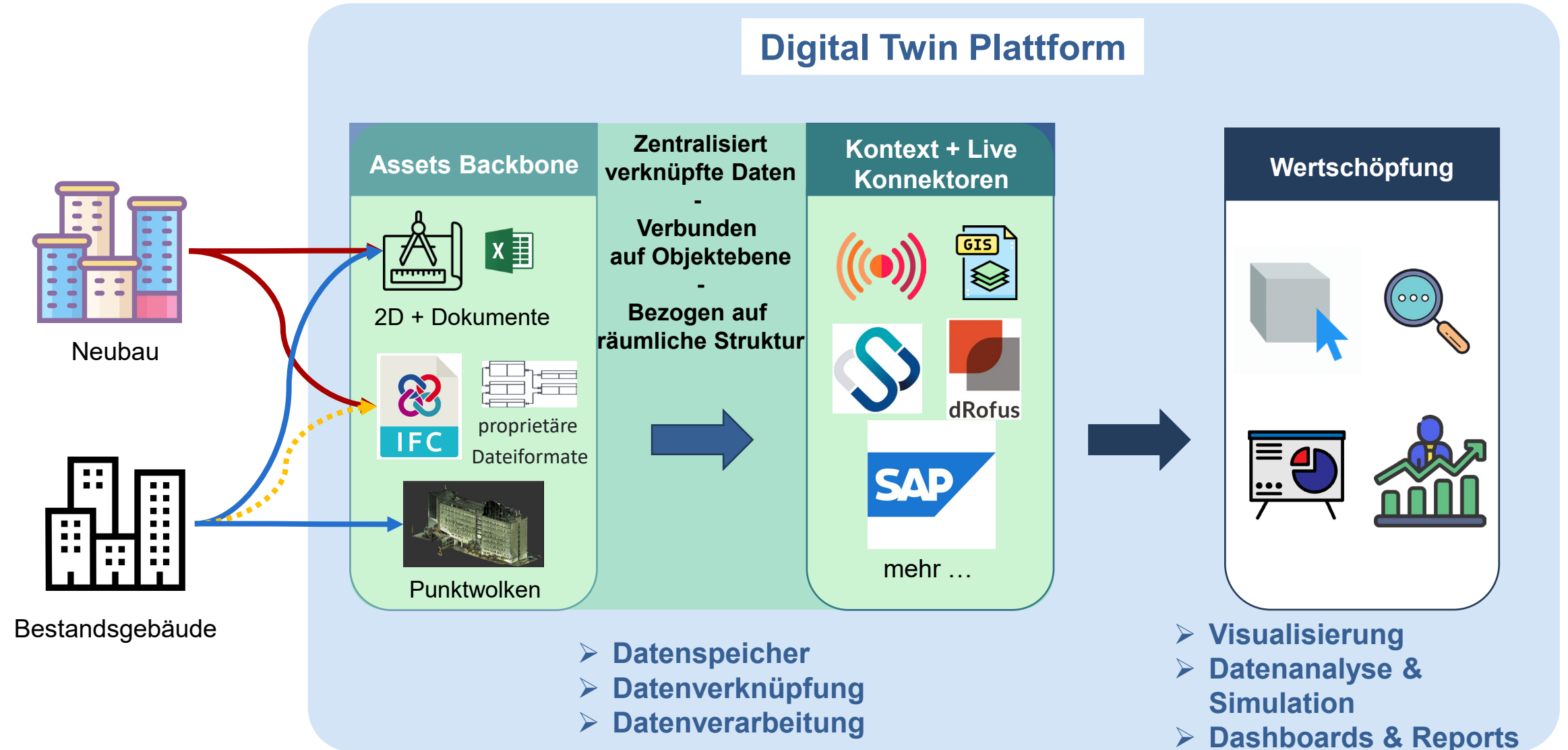
## Lokalisierung & Navigation

*Rundgang, Vergleich und Überprüfung von Anlagen/Problemen an ihrem Standort*

## Assets Management

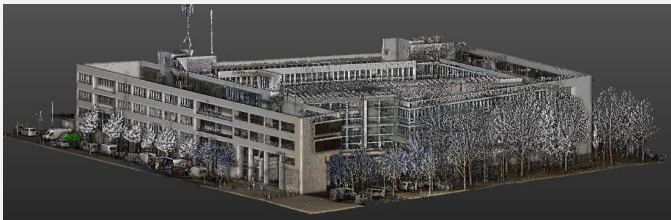
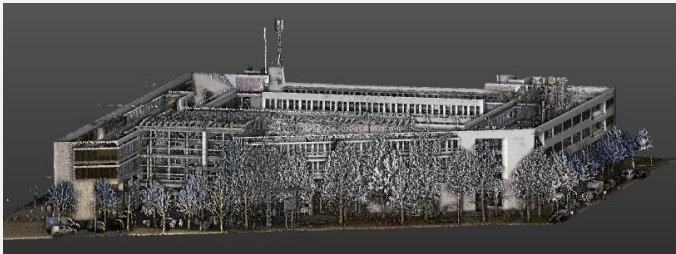
*Analyse, Verarbeitung und Speicherung verschiedener Asset-Informationen*

# dTwin- Datenfluss & Funktionalität

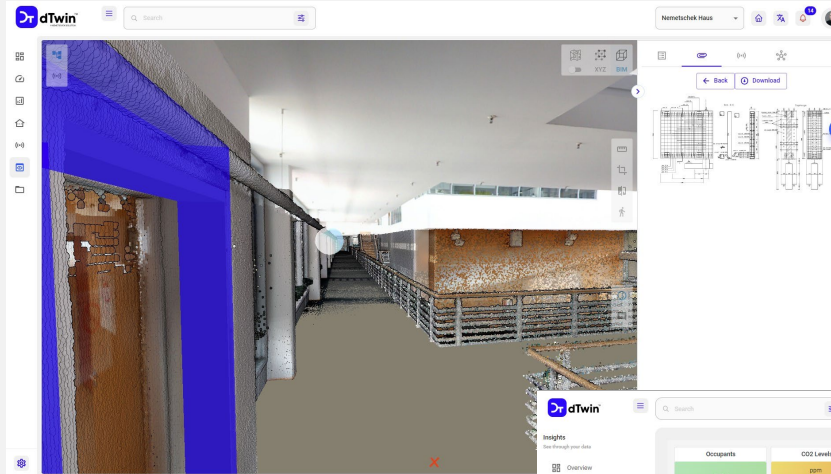


# dTwin - Pilot Nemetschek Haus

## Scan2BIM

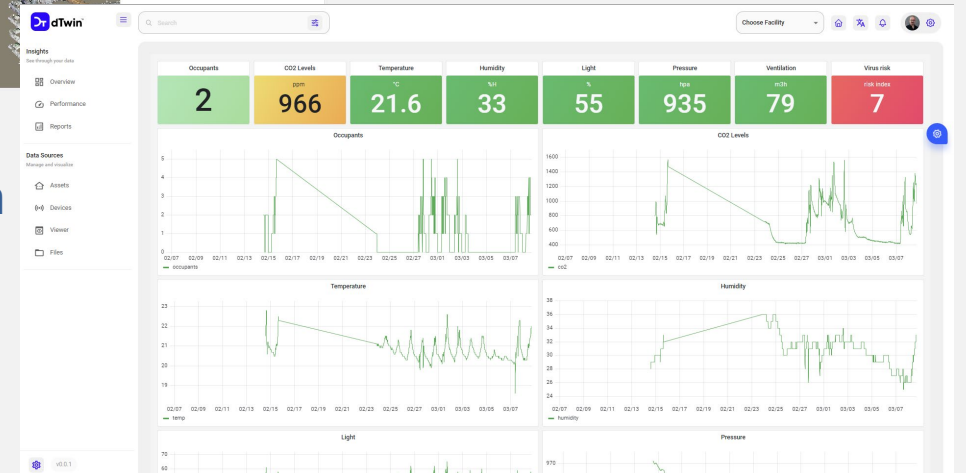


## Erstellung unseres Digital Twin



Verschmelzung von  
BIM, Fotos, GIS &  
Punktwolken

Echtzeit-Daten  
von Sensoren



# dTwin: Datenquellen



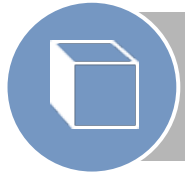
GIS

2D, 3D Geopositionierung



Punkt-  
wolken

Jeder Scanner, jedes Format...



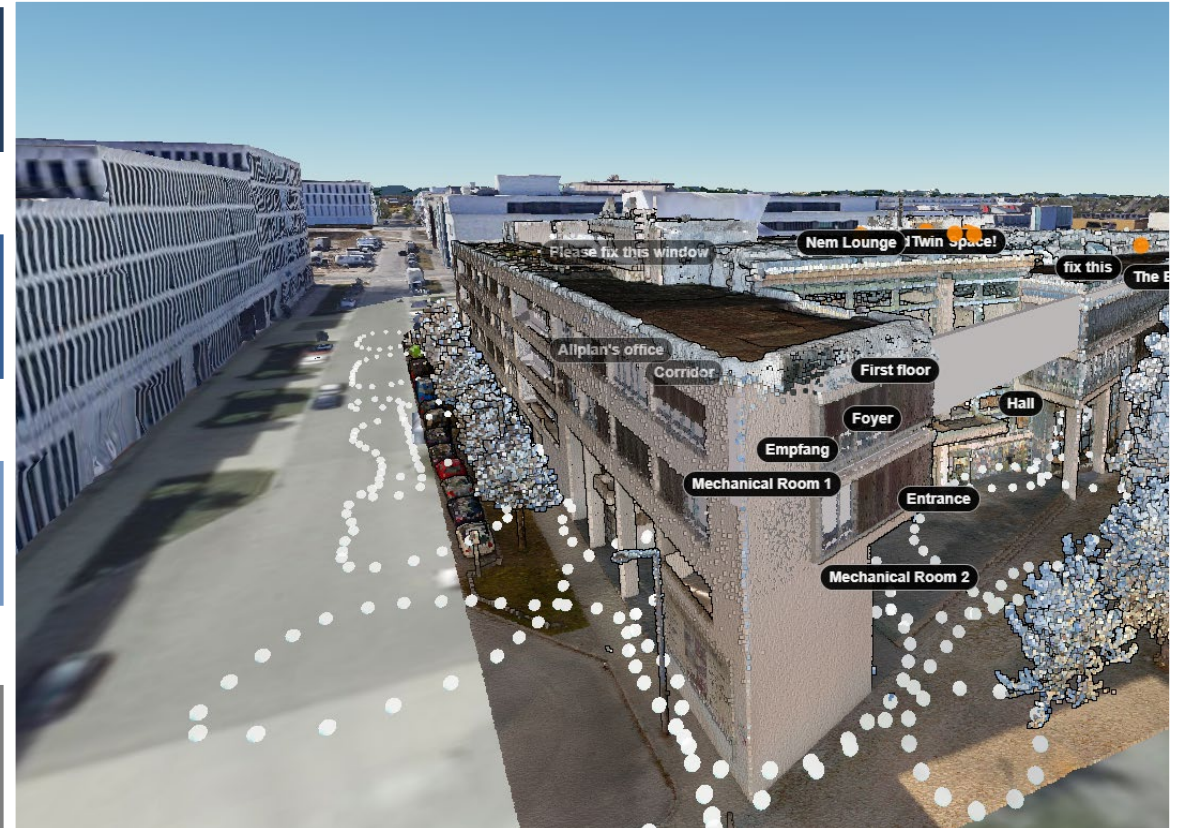
BIM

Native, IFC, 2D..etc

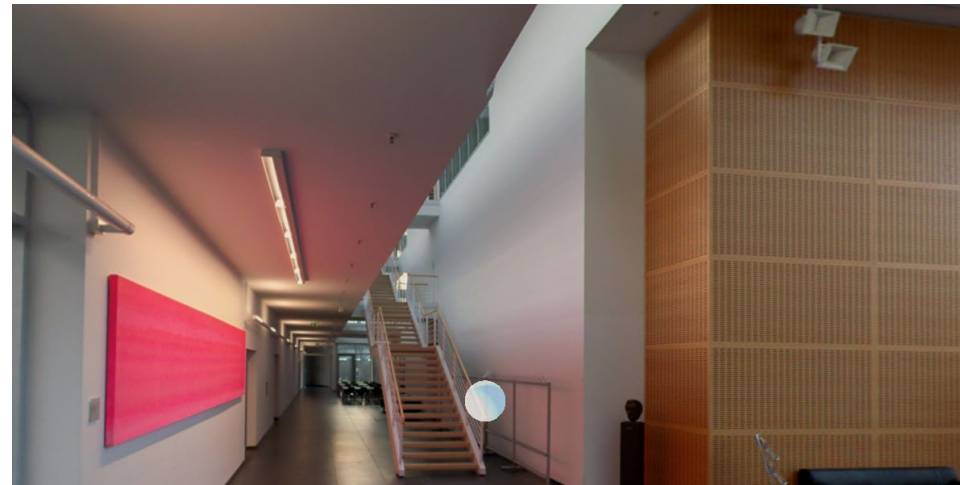


Pano.  
Bilder

360° Bilder



# dTwin: Lokalisierung & Navigation



## Rundgang

Navigieren durch die Einrichtung auf Basis von mehreren Datenquellen



## Interessante Ziele

Schnelles Auffinden und Navigieren zu wichtigen Orten



## Filter & Überprüfung

Anzeige von relevanten Zonen und entsprechenden Datenquellen

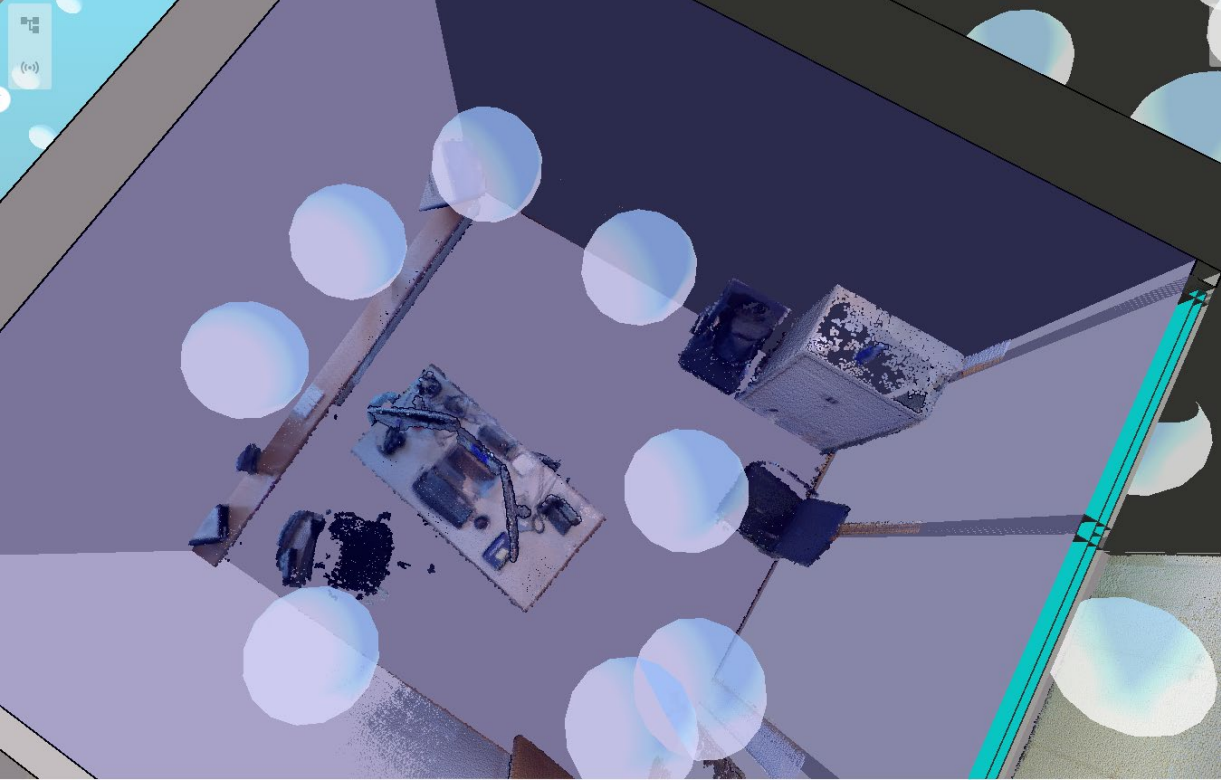


## Erweiterte Suche

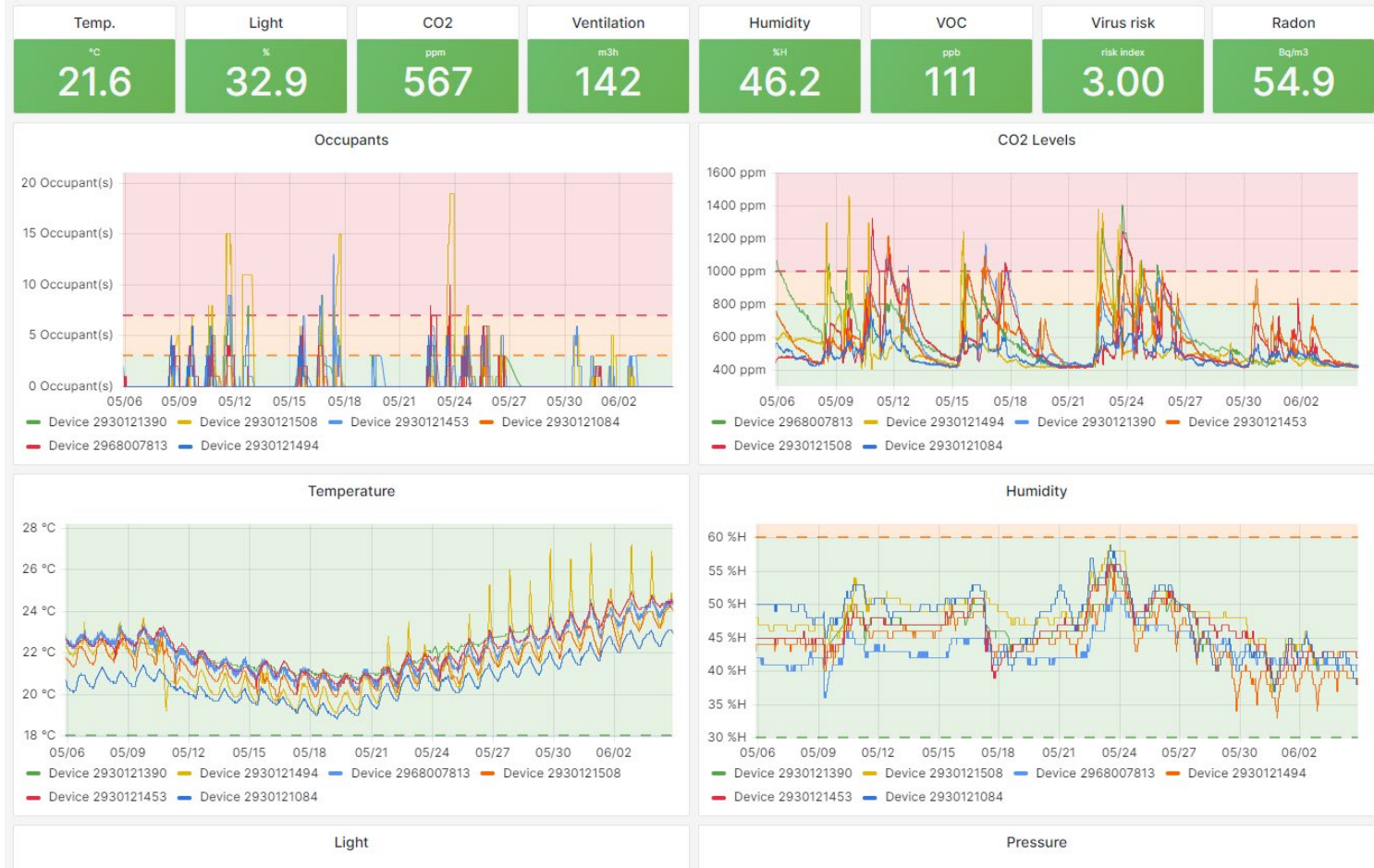
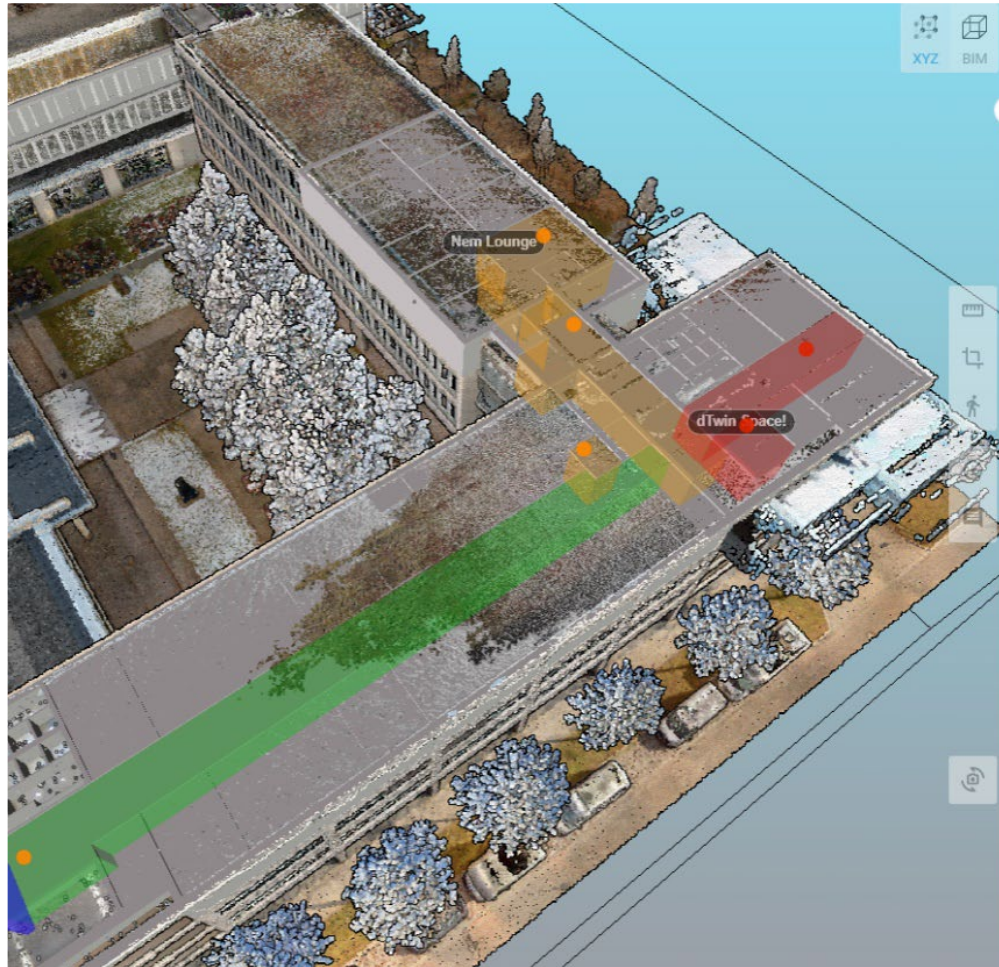
Suche anhand von Typen, Eigenschaften, Entfernungen usw.



# Assets Management: Intelligente Verlinkung von Objekt- & Gebäudedaten



# dTwin: IoT Datenströme & Echtzeit Benachrichtigungen



# dTwin – offene und cloudbasierte Digital Twin-Lösung

## Nemetschek dTwin



## Mehrwerte

- Intelligente Verknüpfung verschiedenster Gebäudedaten
- Gebäudevisualisierung
- Mehr Transparenz
- Effizienzsteigerung im Betrieb
- Echtzeit-Überwachung physischer Anlagen
- Datengestützte Entscheidungsfindung
- Nachhaltigkeitsziele erfüllen



# SHAPE THE WORLD

Haben Sie Fragen?

**NEMETSCHKE SE**

Konrad-Zuse-Platz 1  
81829 München  
Germany

[kontakt@nemetschek.com](mailto:kontakt@nemetschek.com)  
[www.nemetschek.com](http://www.nemetschek.com)

**NEMETSCHKE SE**

Konrad-Zuse-Platz 1 | 81829 München | Tel. (089) 540459-0 | [www.nemetschek.com](http://www.nemetschek.com)

